









ações previstas

Hierarquização do ensino escolar municipal.

Plano de transporte escolar (que leve em consideração futuras escolas consolidadas).

Designação de grupo de trabalho fiscalizador (DVOSP + Departamento de Educação).

legenda

-  corpos d'água (rios, riachos, córregos)
-  rodovia estadual PR -522 (com pavimentação)
-  rodovia federal BR -487 (sem pavimentação)
-  rodovia municipal (sem pavimentação)
-  limite municipal
-  hierarquia do transporte escolar
comunidades com educação infantil,
educação fundamental e ensino médio.
-  hierarquia do transporte escolar
comunidades com escolas fundamentais consolidadas
-  hierarquia do transporte escolar
escolas fundamentais multiseriadas
(adaptação para escolas de educação infantil)

dados técnicos

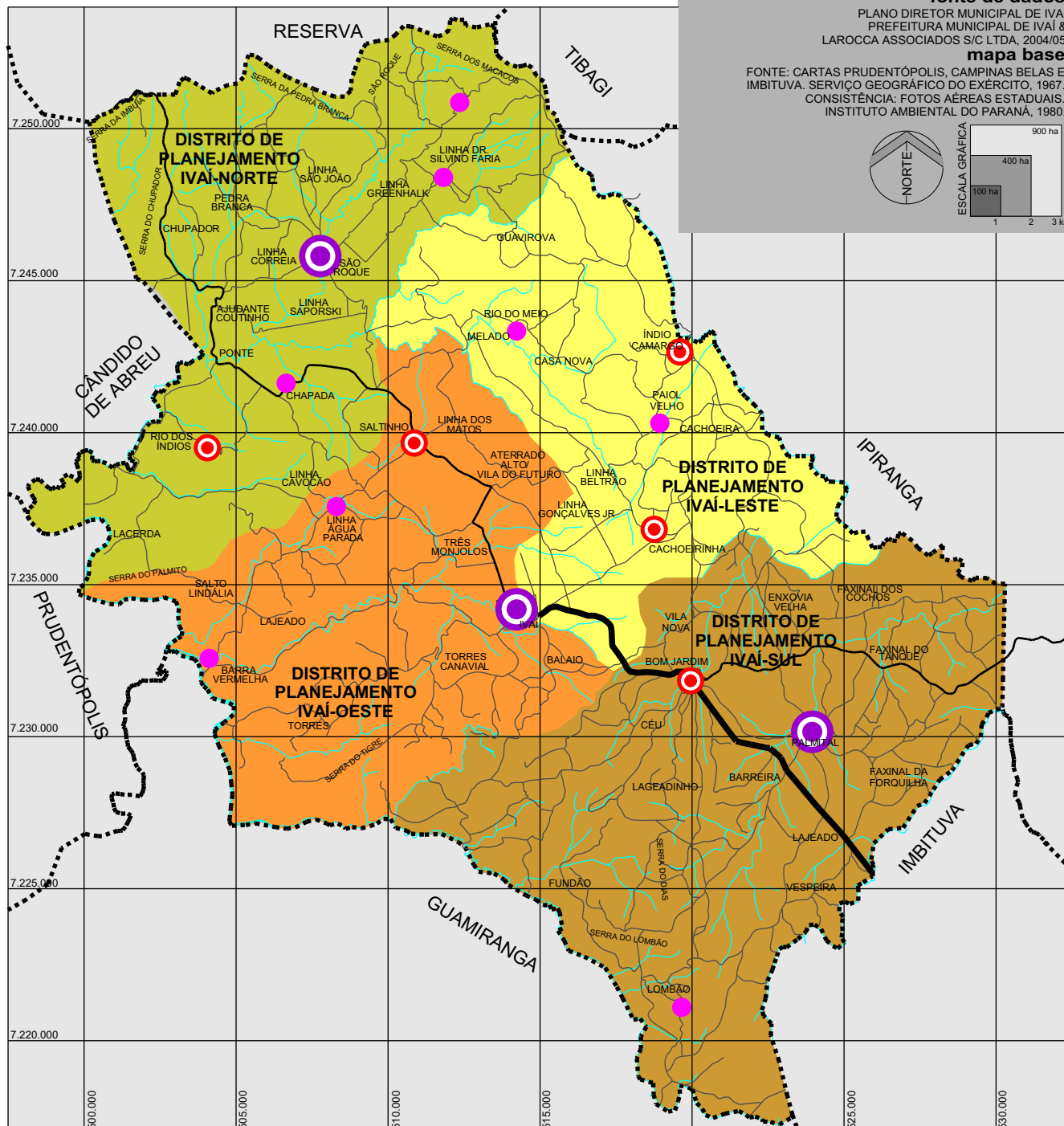
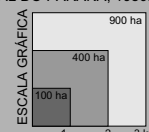
ESCALA : 1/200.000 - MALHA UTM DE 500 M
PRODUZIDO EM CAD R12 - EDITADO EM COREL V10

fonte de dados

PLANO DIRETOR MUNICIPAL DE IVAÍ
PREFEITURA MUNICIPAL DE IVAÍ &
LAROCCA ASSOCIADOS S/C LTDA, 2004/05

mapa base

FONTE: CARTAS PRUDENTÓPOLIS, CAMPINAS BELAS E
IMBITUVA. SERVIÇO GEOGRÁFICO DO EXÉRCITO, 1967.
CONSISTÊNCIA: FOTOS AÉREAS ESTADUAIS.
INSTITUTO AMBIENTAL DO PARANÁ, 1980.



PLANO DIRETOR MUNICIPAL DE IVAÍ
PLANO DE AÇÃO E INVESTIMENTOS
PRANCHA 71 - PLANO DE
TRANSPORTE ESCOLAR -
HIERARQUIA DAS ESCOLAS DE IVAÍ